

ОБОЗНАЧЕНИЕ . ХАРАКТЕРИСТИКИ : ДВИГАТЕЛЬ

1. Обозначение

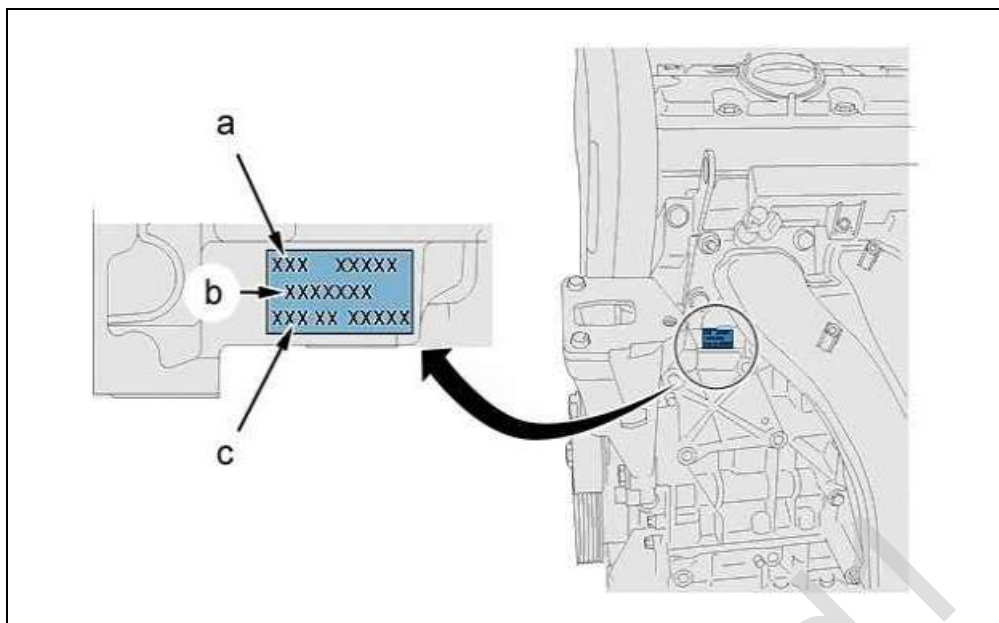


Рисунок : B1BPSJMD

2. Характеристики

Код двигателя	EW10A	EW10J4	EW10J4S
Тип в соответствии с законодательством	RFJ	RFN	RFK
Объем цилиндров (см3)	1997		
Внутренний диаметр x ход поршня (мм)	85 X 88		
Степень сжатия	11/1	10,8/1	11/1
Макс. мощность (ЕС)	103 кВт при 6000 об/мин	100 кВт при 6000 об/мин	130 кВт при 7000 об/мин
Максимальная мощность (п.с. DIN)	140	136	177
Максимальный крутящий момент (С.Е.Е)	20 дН.м при 4000 об/мин	19 дН.м при 4100 об/мин	20,2 дН.м при 4750 об/мин
Выполняемая норма токсичности	EURO4/L5		
Топливо	Неэтилированный АИ 95 и 98		
Каталитический нейтрализатор	Да		
Система впрыска топлива	Распределенный		
Поставщик	MAGNETTI MARELLI		
Тип	6LPB	6LP1	6LPA